

Les charges déductibles des résultats



Quote-part de loyer



- Déduction de la quote-part de loyer pour entreprises utilisant un espace professionnel.
- Cette charge correspond à la part du loyer dédiée à l'usage commercial.
- Un contrat de location spécifiant l'utilisation professionnelle est nécessaire pour la déduction.

Indemnité kilométrique

- L'indemnité kilométrique est déductible pour les déplacements professionnels en utilisant un taux fixe par kilomètre.
- La déduction nécessite des registres précis des déplacements à des fins professionnelles.



- Le barème kilométrique 2023 va de 0,126 à 0,349 euro par kilomètre en fonction du type de véhicule.

Barème Indemnité kilométrique

Barème kilométrique 2023			
Corrigé ton impôt			
Puissance (chevaux fiscaux)	Distance (d) jusqu'à 5 000 km	Distance (d) de 5 001 km à 20 000 km	Distance au-delà de 20 000 km
3 CV et moins	$d \times 0,529$	$(d \times 0,316) + 1065$	$d \times 0,370$
4 CV	$d \times 0,606$	$(d \times 0,340) + 1\,330$	$d \times 0,407$
5 CV	$d \times 0,636$	$(d \times 0,357) + 1\,395$	$d \times 0,427$
6 CV	$d \times 0,665$	$(d \times 0,374) + 1\,457$	$d \times 0,447$
7 CV et plus	$d \times 0,697$	$(d \times 0,394) + 1\,515$	$d \times 0,470$

Exemples de suivi kilométrique

- **Déplacements professionnels** : Noter les kilomètres pour les réunions, visites clients, et formations.
- **Domicile-travail** : Exclure les trajets domicile-travail, généralement non déductibles.
- **Itinéraires spécifiques** : Enregistrer les déplacements pour livraisons, chantiers, etc.





Frais de repas

- La limite d'exonération des indemnités pour frais de repas est fixée à 20,20 euros, et le montant maximal de frais de repas pouvant être déduits par jour est de 15 euros.T avec des points
- Frais de repas lors de déplacements ou réunions professionnelles peuvent être déductibles des résultats.
- Nécessité de conserver des justificatifs appropriés, notamment des reçus et des détails sur la nature commerciale des repas.

Cadeaux Clients

- Déductibilité des cadeaux clients sous conditions, mais avec limitations.
- Impératif : Cadeaux raisonnables et directement liés à la promotion commerciale.



- Limite annuelle par bénéficiaire pour déduction cadeaux clients en 2023 : 73€ TTC, révisée tous les 5 ans. La déduction fiscale des cadeaux clients est plafonnée à 3% du CA annuel hors taxes, avec des conditions spécifiques sur la nature des cadeaux.

Frais de communication

Téléphone

Possibilité de déduire autant d'abonnements téléphoniques qu'il y a de personnes actives dans la société.

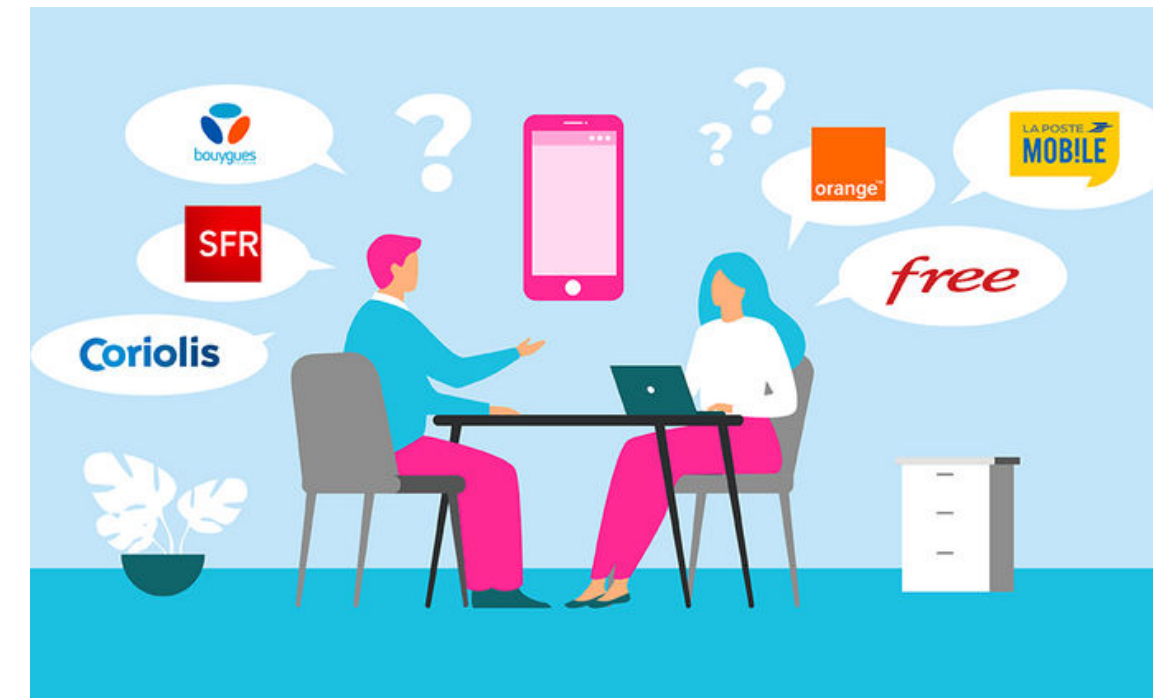
Abonnement internet

Publicité

Sous toutes formes; on line / off line

Site internet

Création du site internet, hébergement, maintenance



- Il est nécessaire de calculer le prorata en cas d'utilisation mixte, notamment lors de l'émission d'appels personnels, puisque seuls les appels professionnels peuvent être déductibles.

Matériel

- Le matériel et le petit mobilier inférieur à 500€ HT, sont déductibles directement pour leur montant d'achat.
- Si le prix est supérieur à 500€ HT, la dépense sera étalée sur la durée d'amortissement (3 ans en général)



Dépenses d'habillement

- Toutes les professions nécessitant une tenue professionnelle peuvent déduire l'achat de cette tenue.
Ex: blouse de médecin, robe d'avocat, etc.
- La déductibilité de toute autre tenue pouvant être utilisée aussi bien dans la vie pro que perso, n'est pas forcément garantie.



Les costumes ne sont pas considérés comme des dépenses déductibles

Dons

- **Dons Bénéficiaires** : Contributions à des organisations sans but lucratif.
- **Conditions** : Respect des règles légales et documentation adéquate.
- **Limites Fiscales** : Considération des plafonds pour maximiser les avantages.



- Les entreprises peuvent déduire jusqu'à 60% de leurs dons aux associations, limités à 5 pour mille du CA HT, et 60% pour les organismes d'intérêt général, avec une limite de 0,5% du CA HT annuel.